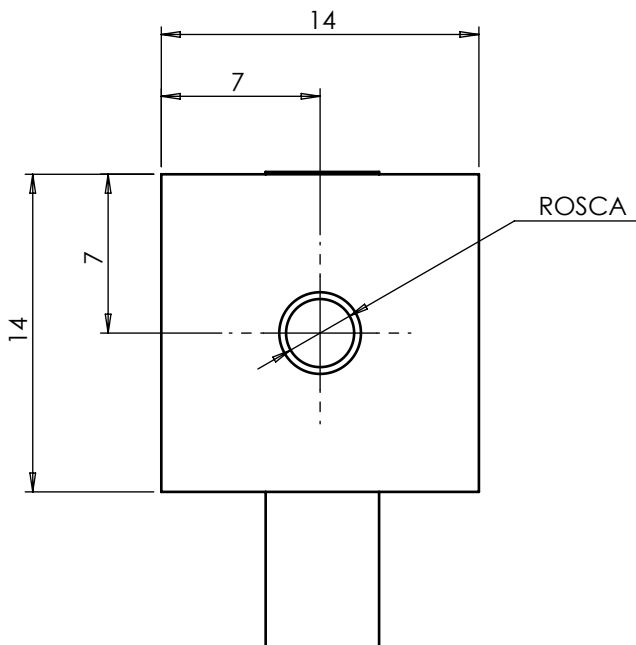
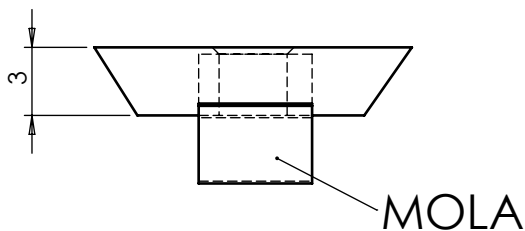


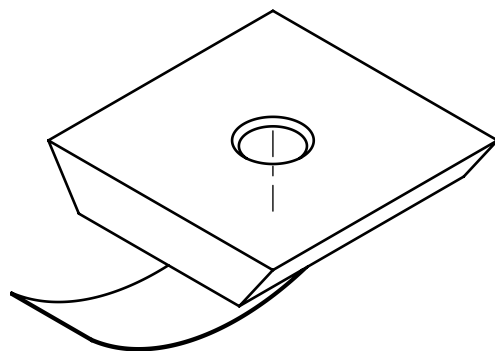
REVISÕES

REV.	DESCRIÇÃO	DATA	APROVADO
A	LIBERADO		

B32-30



MODELO	ROSCA
B32-30	M3
B32-40	M4
B32-50	M5
B32-60	M6



Este desenho é propriedade exclusiva da ABG, não é permitida reprodução ou difusão sem autorização por escrito.

Tempo de Trabalho: _____ Hrs	Qtde: _____ Peça
------------------------------	------------------

Rugosidade ABG	Simbologia ABG	Tipo de Acabamento
R1.6		Acabamento Superfino Polido
R3.2		Retífica Riscos não visíveis
R6.3		Torno, Fresa Riscos visíveis mas não perceptíveis pelo tato
R25		Torno, Fresa Riscos visíveis e perceptíveis pelo tato
		Bruto Acabamento do material como recebido

Tolerâncias		Desenhado:	Data:
0	± 0,3	ABG	.
0,0	± 0,2	Projetado: ABG	Data: .
0,00	± 0,01	Material: SAE 1020	Dimensões: .
Angular	± 0°15'	Trat. térmico / Dureza:	
		Tratamento superficial: ZINCADO	
Ciente:		Projeto:	

Automação e Sistemas **ABG[®]**

Fone: (41) 3643-1384
www.abg.ind.br

Escala 2:1	Código: Porca B32-30	
Nome da peça:		

A4