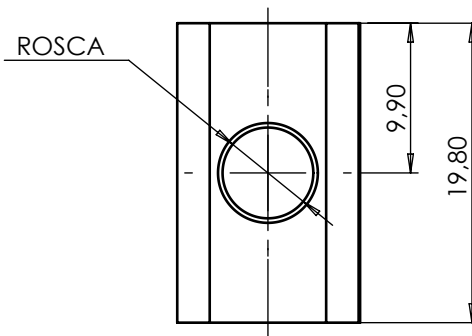
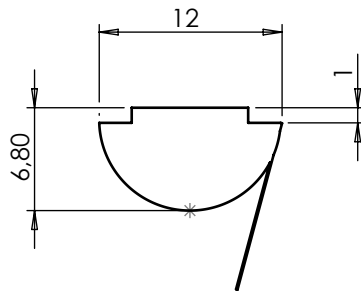


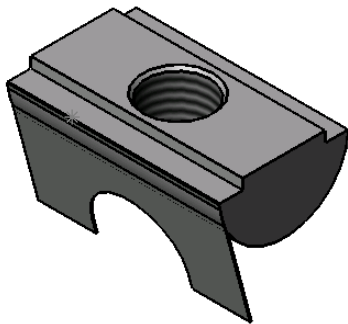
REVISÕES

REV.	DESCRIÇÃO	DATA	APROVADO
A	LIBERADO		

**BC32-45 / BC32-55 / BC32-65 / BC32-85**



MODELO	ROSCA
BC32-45	M4
BC32-55	M5
BC32-65	M6
BC32-85	M7



( )  
\_\_\_\_\_  
( , )  
\_\_\_\_\_

Nota:

- 1- Chanfros não cotados Ch 0,5x45°.
- 2- Raios não cotados R0,5.

Tempo de Trabalho: _____ Hrs	Qtde: _____ Peça
------------------------------	------------------

Rugosidade ABG	Simbologia ABG	Tipo de Acabamento	Tolerâncias		Desenhado: ABG	Data:
R1.6		Acabamento Superfino Polido	0	± 0,3	Projetado: ABG	Data:
R3.2		Retífico, Riscos não visíveis	0,0	± 0,2	Material: AÇO ZINCADO	Dimensões:
R6.3		Torno, Fresa, Riscos visíveis mas não perceptíveis pelo tato	0,00	± 0,01	Trat. térmico / Dureza:	
R25		Torno, Fresa, Riscos visíveis e perceptíveis pelo tato	Angular	± 0°15'	Tratamento superficial:	
	Rz	Bruto Acabamento do material como recebido	Ciente:		Projeto:	

**Automação e Sistemas **ABG****

**Fone: (41) 3643-1384**  
**www.abg.ind.br**

Escala: 2:1	Código: BC32-65 PORCA ESPECIAL	
Nome da peça:		<b>A4</b>

Este desenho é propriedade exclusiva da ABG, não é permitida reprodução ou difusão sem autorização por escrito.