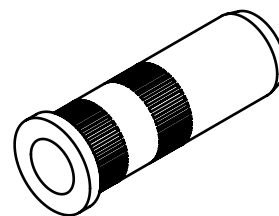
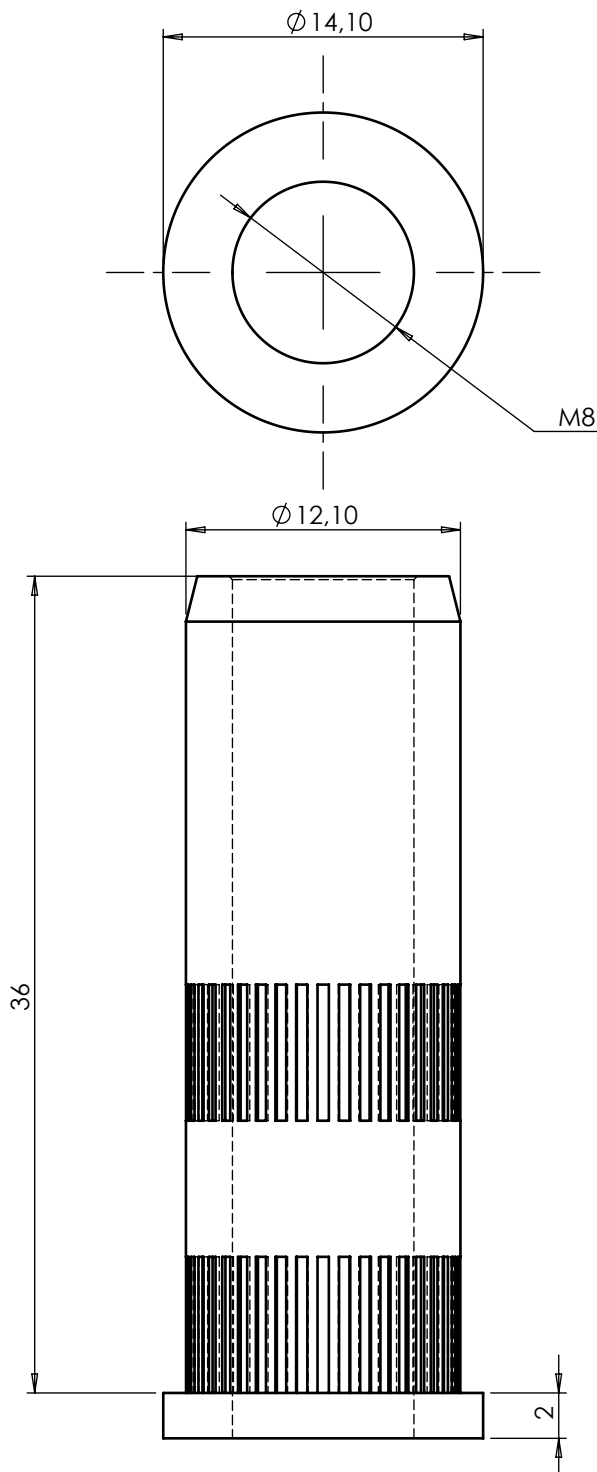


REVISÕES

REV.	DESCRIÇÃO	DATA	APROVADO
A	LIBERADO		

C32-22



Este desenho é propriedade exclusiva da ABG, não é permitida reprodução ou difusão sem autorização por escrito.

Tempo de Trabalho: _____ Hrs	Qtde: _____ Peça
------------------------------	------------------

Rugosidade ABG	Simbologia ABG	Tipo de Acabamento
R1.6		Acabamento Superfino Polido
R3.2		Retífica Riscos não visíveis
R6.3		Torno, Fresa Riscos visíveis mas não perceptíveis pelo tato
R25		Torno, Fresa Riscos visíveis e perceptíveis pelo tato
~		Bruto Acabamento do material como recebido

<b>Tolerâncias</b>	Desenhado: ABG	Data:
	Projetado: ABG	Data:
0 ± 0,3	Material: SAE 1020	Dimensões:
0,0 ± 0,2	Trat. térmico / Dureza:	
0,00 ± 0,01	Tolerância Angular ± 0°15'	Tratamento superficial: ZINCADO
	Ciente:	Projeto:

**Automação e Sistemas** **ABG**<sup>®</sup>  
**Fone: (41) 3643-1384**  
**www.abg.ind.br**

Escala 2:1	Código: Inserto C33-22	
	Nome da peça:	<b>A4</b>