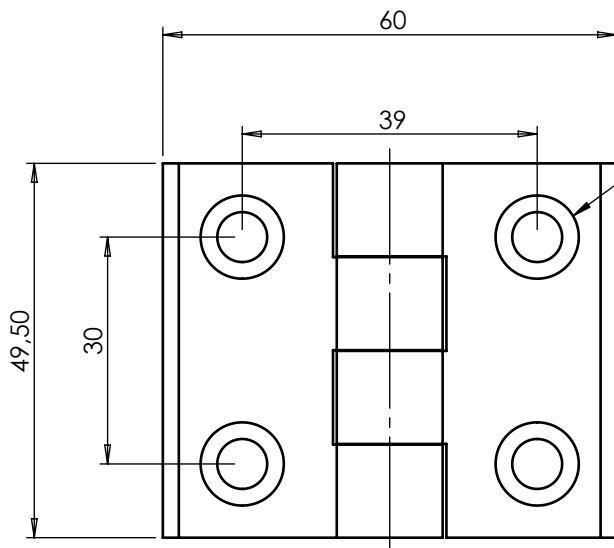
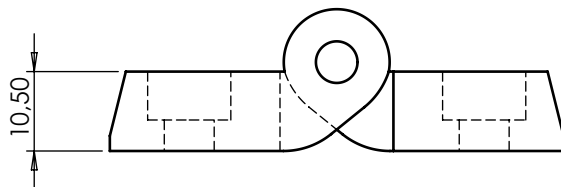


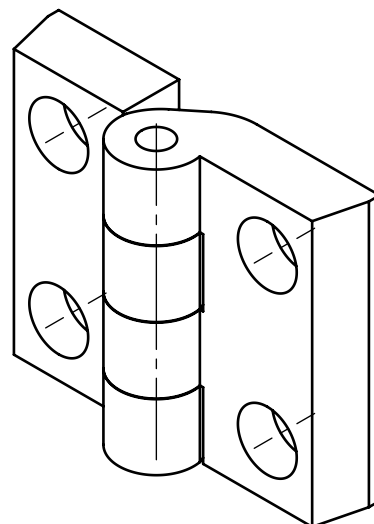
REVISÕES

REV.	DESCRIÇÃO	DATA	APROVADO
A	LIBERADO		

DB4040



FIXAÇÃO PARAFUSO M6
CAB CILINDRICA



Nota:

- 1- Chanfros não cotados Ch 0,5x45°.
- 2- Raios não cotados R0,5.

Tempo de Trabalho: _____ Hrs	Qtde: 01 Peça
------------------------------	---------------

Rugosidade ABG	Simbologia ABG	Tipo de Acabamento	Tolerâncias		Desenhado: ABG	Data:
R1,6		Acabamento Superfino Polido	0	± 0,3	Projetado: ABG	Data:
R3,2		Retífico, Riscos não visíveis	0,0	± 0,2	Material: PA PRETO	Dimensões:
R6,3		Torno, Fresa, Riscos visíveis mas não perceptíveis pelo tato	0,00	± 0,01	Trat. térmico / Dureza:	
R25		Torno, Fresa, Riscos visíveis e perceptíveis pelo tato	Angular	± 0°15'	Tratamento superficial:	
✓	Rz	Bruto Acabamento do material como recebido	Ciente:		Projeto:	

Automação e Sistemas **ABG**[®]

Fone: (41) 3643-1384
www.abg.ind.br

Escala: 1:2	Código: DB40-40	
Nome da peça:		
A4		

Este desenho é propriedade exclusiva da ABG, não é permitida reprodução ou difusão sem autorização por escrito.