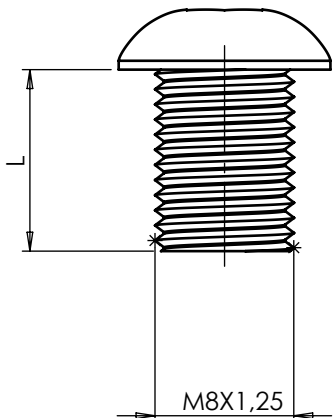


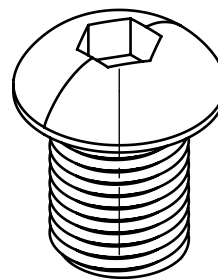
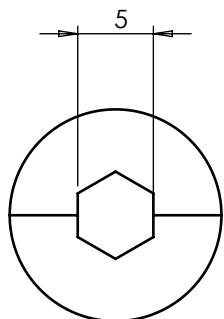
REVISÕES

| | | | |
|------|-----------|------|----------|
| REV. | DESCRIÇÃO | DATA | APROVADO |
| A | LIBERADO | | |

PAM812/PAM816/PAM820/PAM830



| MODELO | L (mm) |
|--------|--------|
| PAM812 | 12mm |
| PAM816 | 16mm |
| PAM820 | 20mm |
| PAM830 | 30mm |



()

(,)

Nota:

- 1- Chanfros não cotados Ch 0,5x45°.
- 2- Raios não cotados R0,5.

| | |
|------------------------------|------------------|
| Tempo de Trabalho: _____ Hrs | Qtde: _____ Peça |
|------------------------------|------------------|

| Rugosidade ABG | Simbologia ABG | Tipo de Acabamento | Tolerâncias | | Desenhado: ABG | Data: |
|----------------|----------------|--|-------------|---------|-------------------------|------------|
| R1.6 | | Acabamento Superfino Polido | 0 | ± 0,3 | Projetado: ABG | Data: |
| R3.2 | | Retifica Riscos não visíveis | 0,0 | ± 0,2 | Material: AÇO | Dimensões: |
| R6.3 | | Torno, Fresa Riscos visíveis mas não perceptíveis pelo tato | 0,00 | ± 0,01 | Trat. térmico / Dureza: | |
| R25 | | Torno, Fresa Riscos visíveis e perceptíveis pelo tato | Angular | ± 0°15' | Tratamento superficial: | |
| ~ | | Bruto Acabamento do material como recebido | Ciente: | | Projeto: | |

Automação e Sistemas **ABG[®]**

Fone: (41) 3643-1384
www.abg.ind.br

| | | |
|---------------|----------------|--|
| Escala: 2:1 | Código: PAM812 | |
| Nome da peça: | | |

A4

Este desenho é propriedade exclusiva da ABG, não é permitida reprodução ou difusão sem autorização por escrito.